

**Zawór na- i odpowietrzający
2-stopniowy do ścieków**
ŚCIEKI

Opis wyrobu:

- Opatentowany system samoczyszczącego uszczelniania automatycznej dyszy 2-go stopnia odpowietrzania
- Kinetyczny pierwszy stopień odpowietrzania
- Zawór zapobiega powstawaniu uderzeń hydraulicznych
- Odejsięce rewizyjne korpusu w celu okresowego płukania zaworu
- Deflektor zanieczyszczeń wylotu pokrywy zaworu
- Wszystkie uszczelnienia odporne na ścieki komunalne wykonane z gumy NBR
- Śruby łączące pokrywę z korpusem ze stali nierdzewnej A2
- Korpus, pokrywa wykonane ze stali nierdzewnej 1.4301
- Całość elementów wewnętrznych wraz z pływakiem wykonana ze stali nierdzewnej 1.4301
- Zgodność wyrobu z PN-EN 1074-4
- Połączenia kołnierzone i przyłącz wg. PN-EN 1092-2(DIN2501) lub gwintowane wg. PN-EN 10226-1, ciśnienie PN10, PN16
- Minimalne ciśnienie pracy równe ciśnieniu atmosferycznemu
- Otwór odpowietrzania pokrywy zakończony gwintem
- Znakowanie zaworu odpowiada wymaganiom normy: PN-EN 19, PN-EN 1074

Zastosowanie:

W instalacjach ścieków surowych, lub przemysłowych do odprowadzania powietrza z rurociągu podczas jego napełniania, lub do napowietrzania rurociągu podczas jego opróżniania, w zakresie temperatur do 70°C

Testy:

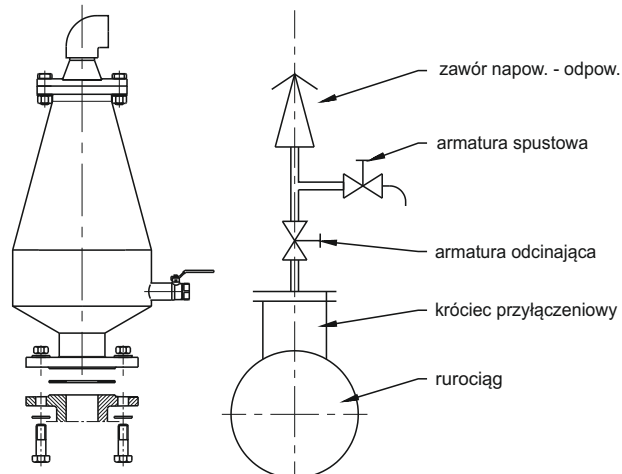
Próba ciśnieniowa wodą zgodna z PN-EN 1074-1, PN-EN 1074-2, PN-EN 12266-1
szelność zamknięcia 1,1 x PN
wytrzymałość korpusu 1,5 x PN

Wersje wykonania:

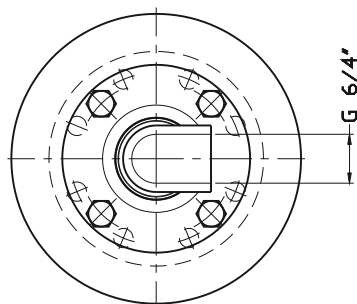
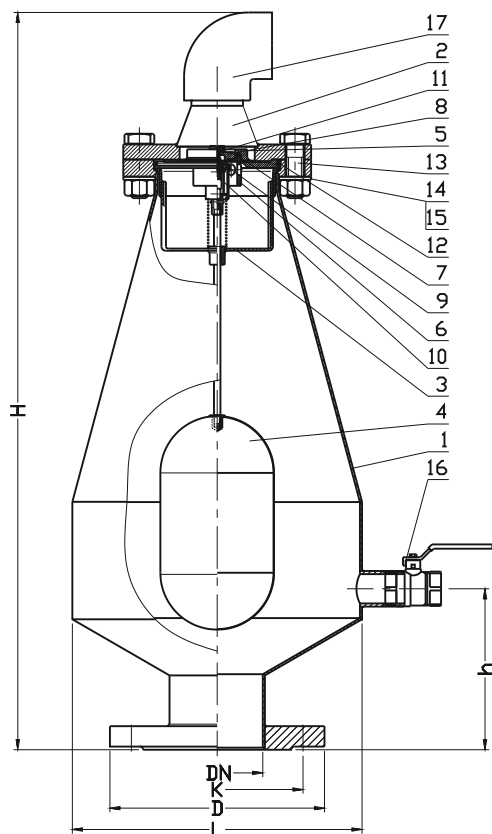
Ze stali 1.4401

Montaż:

Zaleca się montować zawór napowietrzająco-odpowietrzający w pozycji pionowej w najwyższym punkcie na rurociągu lub w jego punktach przegięcia.

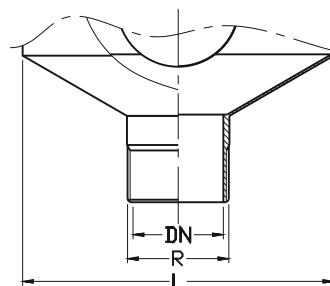


Przyłącz kołnierzowy



Nr	Część	Materiał
1	Korpus kompletny	Stal nierdzewna 1.4301 PN-EN 10088-1
2	Pokrywa	Stal nierdzewna 1.4301 PN-EN 10088-1
3	Kosz kompletny	Stal nierdzewna 1.4301 PN-EN 10088-1
4	Pływak	Polietylen, Stal nierdzewna 1.4301 PN-EN 10088-1
5	Gniazdo	Stal nierdzewna 1.4301 PN-EN 10088-1
6	Koszyk	Stal nierdzewna 1.4301 PN-EN 10088-1
7	Uszczelka grzyba	Guma NBR PN-ISO 1629:2
8	Grzybek	Stal nierdzewna 1.4301 PN-EN 10088-1
9	Uszczelka zaworu	Guma NBR PN-ISO 1629
10	Sprężyna na zaworu	Stal nierdzewna 1.4301 PN-EN 10088-1
11	Uszczelka	Guma NBR PN-ISO 1629
12	Pierścienie uszczelniający	Guma NBR PN-ISO 1629
13	Śruba	Stal nierdzewna PN-EN ISO 4017
14	Nakrętka	Stal nierdzewna PN-EN ISO 4017
15	Podkładka	Stal nierdzewna PN-EN ISO 7091
16	Kurek kulowy DN25 PN16	Katalog producenta
17	Kolano PCV 6/4"	Katalog producenta

Przyłącz gwintowany



DN	H	h	L	D	K	Masa
[mm]						[kg]
50	690	150	270	165	125	16,0
80	690	150	270	200	160	17,0
100	690	150	270	220	180	18,0
150	690	150	270	285	240	21,0
200	690	150	270	340	295	23,0

DN	H	h	L	R	Masa
[mm]					[kg]
50	690	150	270	2"	15,0
80				3"	16,0

Ze względu na ciągły rozwój firmy zastrzegamy sobie prawo do modyfikacji produkowanych wyrobów.