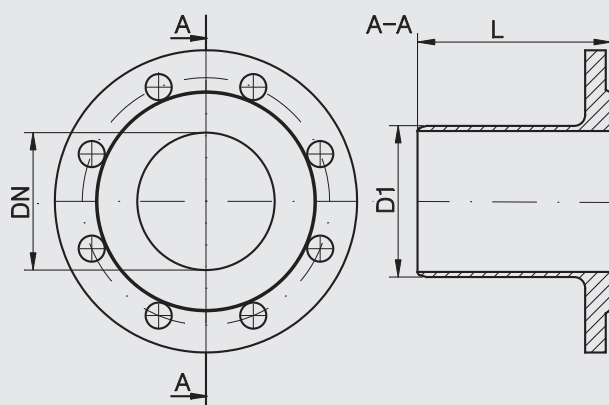


Króćce **FW**
Connector pipe **FW**
Патрубки **FW**



Tablica wymiarów Table of sizes Таблица размеров

DN [mm]	L [mm]	D1 [mm]	Norma Standard Стандарт
50	110	63	ZN-MB 02.FW.
80	128	90	ZN-MB 02.FW.
100	141	110	ZN-MB 02.FW.
150	171	160	ZN-MB 02.FW.
200	192	225	ZN-MB 02.FW.
200	200	225	ZN-MB 02.FW.
250	230	280	ZN-MB 02.FW.
250	250	280	ZN-MB 02.FW.
300	267	315	ZN-MB 02.FW.
400	294	400	ZN-MB 02.FW.
500	315	500	ZN-MB 02.FW.
600	340	630	ZN-MB 02.FW.

Połączenie kołnierzowe i otwierenie PN-EN 1092-2:1999 (DIN 2501), ciśnienie robocze PN10, PN16
Flanged connections and holes PN-EN 1092:1999 (DIN 2501), work pressure PN10, PN16
Фланцевые соединения и отверстия PN-EN 1092:1999 (DIN 2501), рабочее давление PN10, PN16

WYMIARY KOŁNIERZY: patrz rozdział „Warunki techniczne i odbiorowe”, Karta Techniczna „Wymiary całkowite kołnierzy zgodnie z normą PN-EN 1092-2”

TECHNICZNY OPIS PRODUKTU: patrz rozdział „Warunki techniczne i odbiorowe”, Karta Techniczna I

SIZES OF FLANGES: see chapter “Technical terms and loading”, technical page “Complete sizes of flanges according to standard PN-EN 1092-2”

TECHNICAL DESCRIPTION OF THE PRODUCT: see chapter “Technical terms and loading”, technical page I

РАЗМЕРЫ ФЛАНЦЕВ: см. раздел «Технические условия и отгрузка», Техническая ссылка «Полные размеры фланцев согласно норме PN-EN 1092-2»
ТЕХНИЧЕСКОЕ ОПИСАНИЕ ИЗДЕЛИЯ: см. раздел «Технические условия и отгрузка», Техническая ссылка I

Transport i przechowywanie kształtek z żeliwa sferoidalnego

W celu zapewnienia trwałości powłok antykorozyjnych należy zwracać uwagę, aby:

- nie zrzucać kształtek z samochodu
- zabezpieczyć kształtki przed uderzaniem o siebie lub inne przedmioty (w trakcie transportu)
- w trakcie przeładunków z użyciem wózków widłowych nie dopuścić do bezpośredniego kontaktu widel z kształtką, szczególnie z jej wewnętrzną powierzchnią
- kształtki dostarczać na miejsce montażu bezpośrednio przed wykonywaniem prac. Dłuższe przechowywanie możliwe jest tylko w suchych magazynach. Zalecenie to jest szczególnie ważne dla kształtek wewnątrz cementowanych.
- na placu budowy składować kształtki na paletach drewnianych

Transportation and storage of iron cast fittings

For non-corrosion protection pay attention to the following details:

- don't discard fittings from vehicle
- prevent fittings from hitting each other or other objects (during transit)
- in the course of handling with forklifts try to prevent direct contact with the shaped fork, particularly to the inner surface
- deliver fittings to the installation area immediately before performing the work. Long-term storage is possible only in a dry warehouse. This recommendation is particularly important for fittings with cement cover inside
- at the building site store fittings on wooden pallets

Перевозка и хранение изделий из сфероидального чугуна

Для обеспечения сохранности антикоррозийного покрытия следует обратить внимание на следующие детали:

- не сбрасывать изделия с автомобиля
- предохранять изделия от ударов (во время перевозки)
- во время погрузки с использованием погрузчиков не допускать непосредственного контакта вилок погрузчика с изделиями, в особенности с их внутренней поверхностью.
- изделия следует доставлять на место монтажа непосредственно перед началом выполнения работ. Длительное хранение допускается только на складах, защищенных от внешнего атмосферного воздействия. Особенно рекомендуется для изделий с цементным покрытием внутри.
- на строительной площадке складировать изделия на деревянных паллетах

